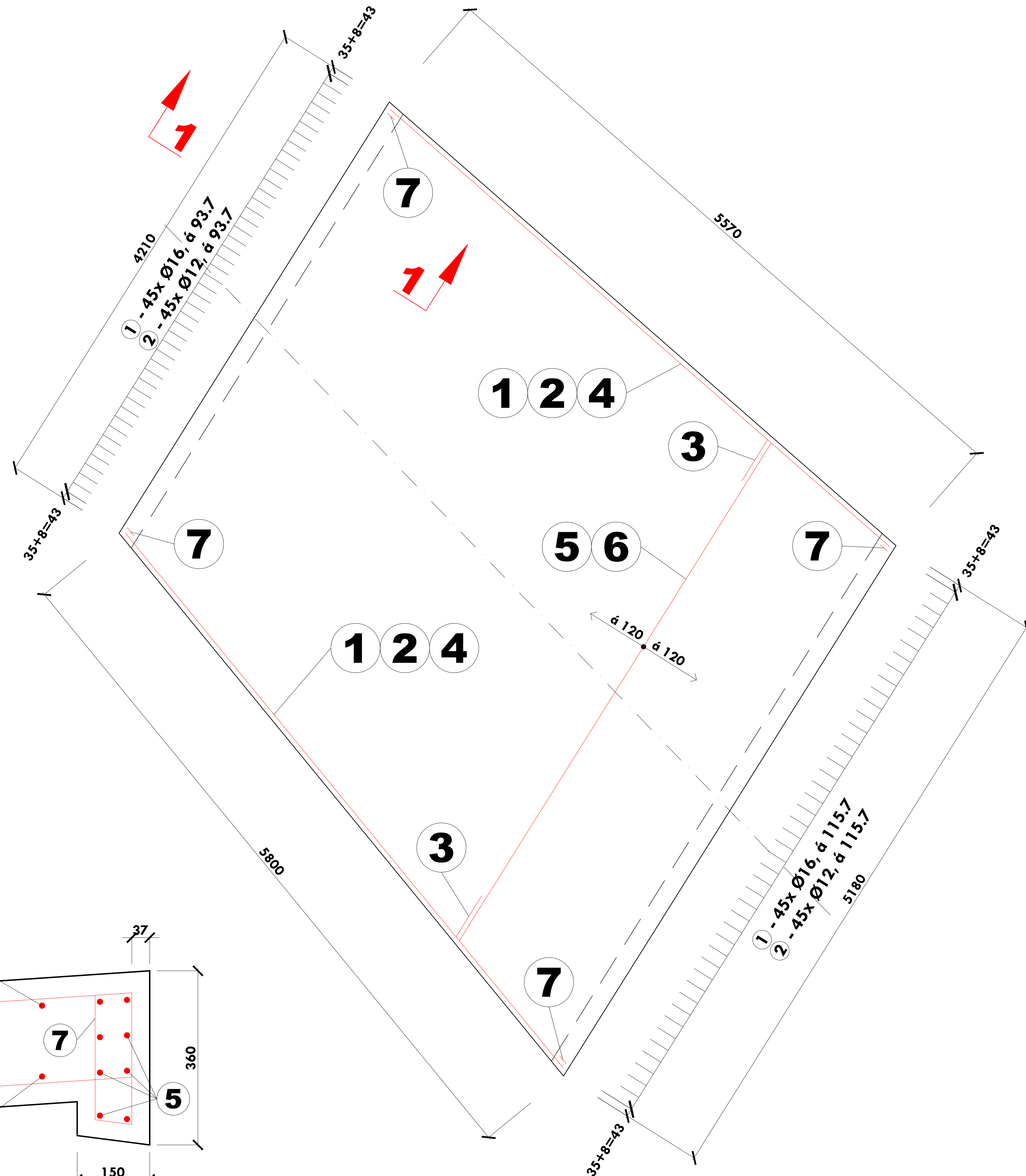
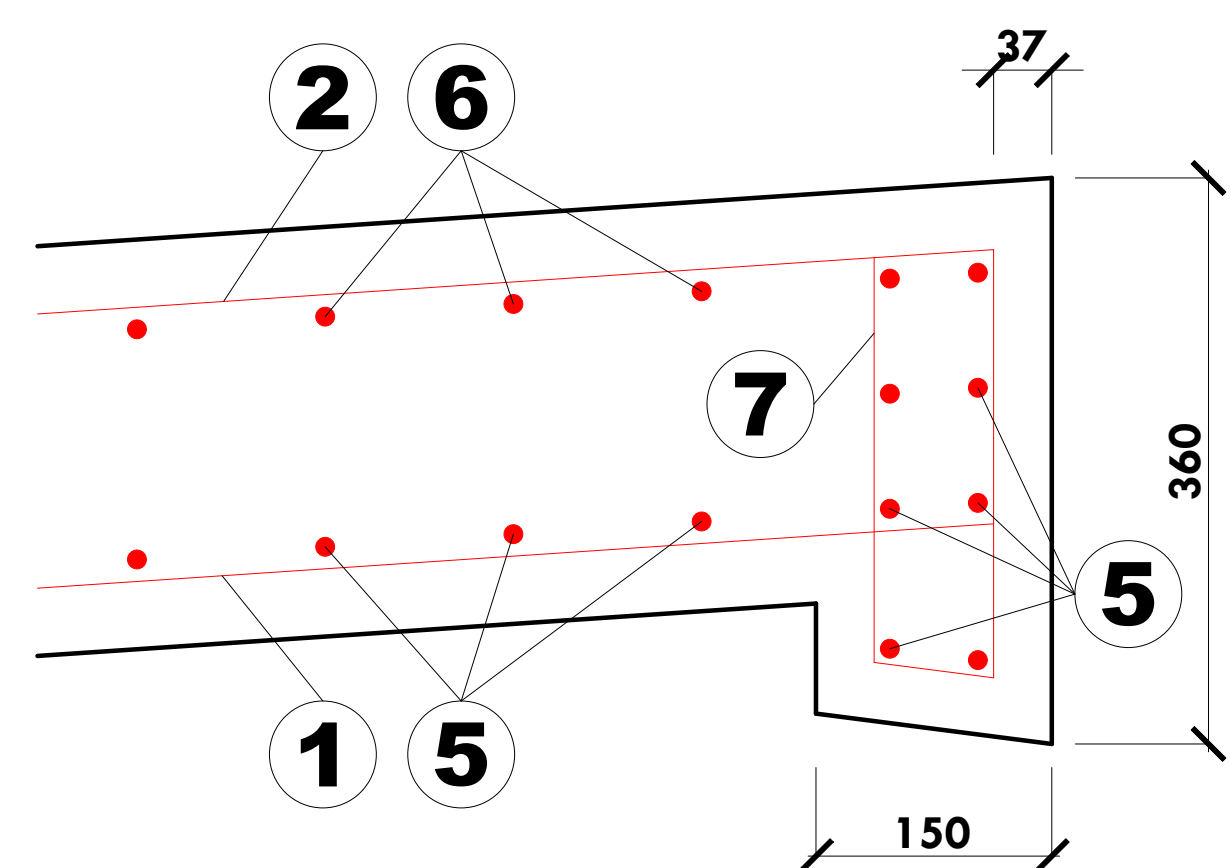
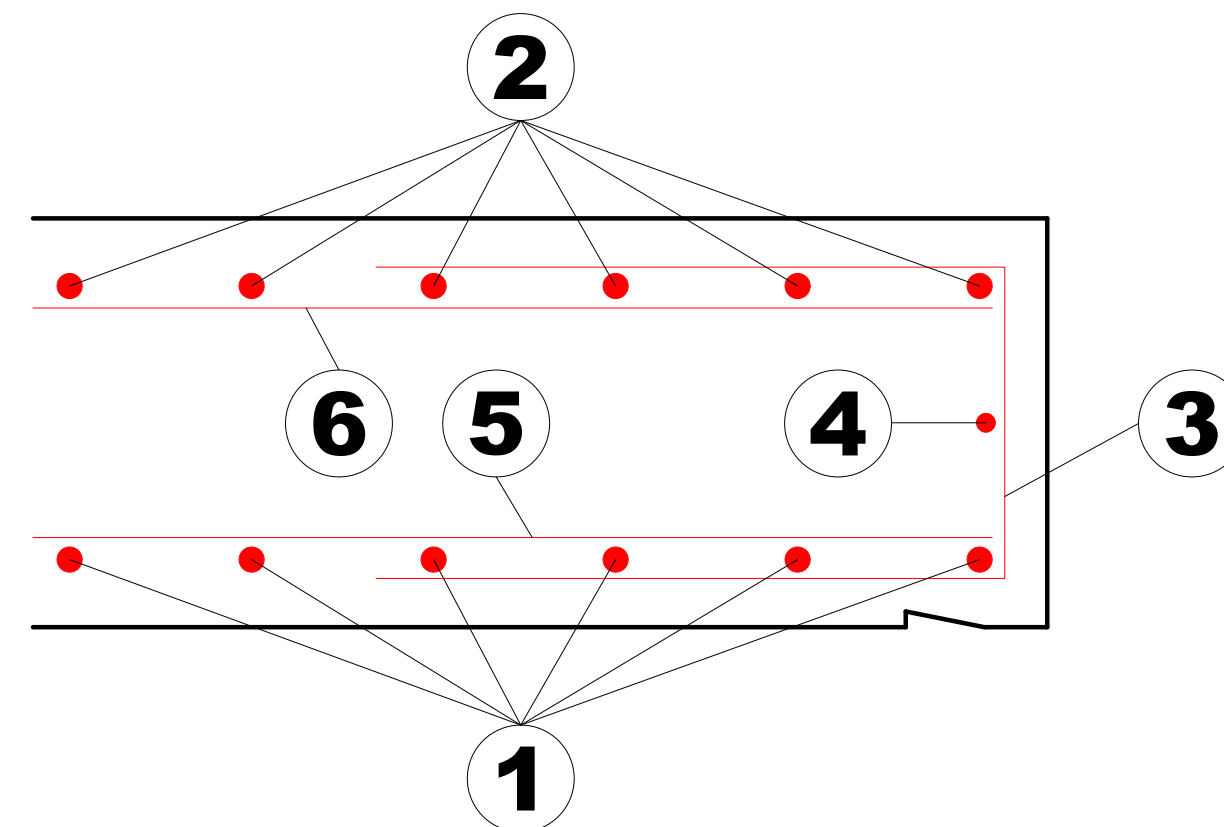


**ŘEZ 1-1**  
**M 1:10**



**M 1:10**



- 1** 45x Ø16 (R) - 5730mm, podle potřeby zkrátit  
L=257850mm  
G=406.887kg

5730
  - 2** 45x Ø12(R) - 5730mm, podle potřeby zkrátit  
L=257850mm  
G=228.971kg

5730
  - 3** 92x Ø8 (R) - 998mm, á 120mm  
L=91816mm  
G=36.267kg

198

400

400
  - 4** 2x Ø12(R) - 5730mm, podle potřeby zkrátit  
L=11460mm  
G=10.16kg

5730
  - 5** 54x Ø12(R) - 5110mm, á 120mm - podle potřeby zkrátit  
L=275940mm  
G=245.035kg

5110
  - 6** 46x Ø12(R) - 5110mm, á 120mm - podle potřeby zkrátit  
L=235060mm  
G=208.733kg

5110
  - 7** 92x Ø8 (R) - 804mm, á 120mm  
L=73968mm  
G=29.217kg

72

280

280

50

Ø		délka (mm)	plocha (m2)	hmotnost (kg)
Ø6		0		0,000
Ø8		1 65 784		65,485
Ø10		0		0,000
Ø12		780 310		692,915
Ø14		0		0,000
Ø16		257 850		406,887
Ø18		0		0,000
Ø20		0		0,000
Ø22		0		0,000
Ø6/100/100			0	0,000
Ø6/150/150			0	0,000
Ø8/100/100			4,34	34,286
Ø8/150/150			0	0,000
celkem		1 203 944	4,34	1 199,573

## VÝZTUŽ

**10 505R (B500B), sít' KARI pr.8/100/100**

**KRYTÍ 30mm**

## KÓTY PLATÍ K OSE VÝZTUŽE

### PŘEKRYTÍ VÝZTUŽE 40xØ

Zodp. projektant	Ing. Dybal Jaromír	Číslo výtisku	
Projektant	Staveník Petr		
Investor	Město Zubří, U Domoviny 234, 756 54 Zubří		
Místo akce	Zubří, katastrální území Zubří [793787]		
Název akce		Datum	01/2025
Oprava mostu a komunikace v Zubří – Čertoryje po živelné pohromě SO 201 MOST		Kraj	Zlínský
		Stupeň proj.	DPS
		Měřítko	1:50, 1:25, 1:10
Název výkresu		Část	Číslo výkresu
ŽB DESKA - VÝZTUŽ		D	17